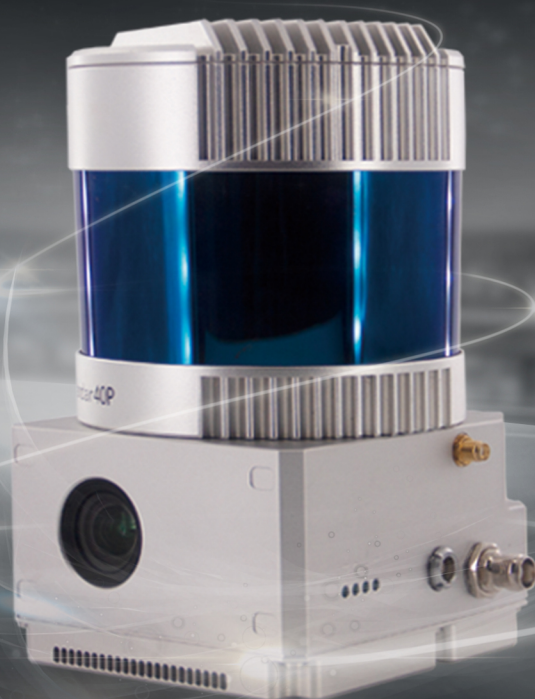


专 注 北 斗 导 航 定 位 应 用

gAir Hawk 空中鹰

无人机激光扫描系统



GS-260F

- 一体化高度集成
- 系统稳定
- 支持实时点云
- 多平台
- 便捷高效

GS-260F激光雷达扫描系统是际上导自航自主研发的中测程激光雷达测量系统，将激光扫描器、GNSS卫星定位系统、INS惯性导航系统高度集成，可快速获取高精度激光点云数据。可广泛用于测绘、国土、交通、电力、数字城市等行业领域。



性能技术指标

系统指标

点云精度	10cm@150m	电源范围	12V-24V
外观尺寸	18.6cm*10.9cm*12cm	设备重量	2.1kg
工作温度	-20°C-55°C	系统功耗	20W
存储空间	机内闪存 64G+128G SD卡	搭载平台	机载、车载
实时点云	支持		

POS性能指标

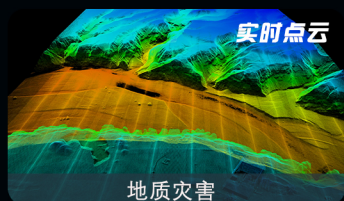
型号	gSpin 310	横滚角精度	0.005°
数据更新频率	200 Hz	航向角精度	0.017°
定位精度	水平0.02m, 高程0.03m	俯仰角精度	0.005°
GNSS信号类型	GPS L1/L2 ; GLONASS L1/L2 ; BDS B1c/B1/B2/B2a/B2b/B3 ; GALILEO E1/E5b/E5a		

激光器性能指标

测程	200m@10%反射率, 最大测程230m	测距精度	±2cm
线数	40线	水平视场角	360°
垂直视场角	40°	点频	144万点/秒 (双次回波)

相机指标

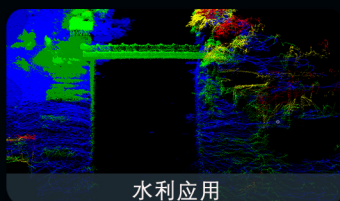
像素	2600万	视场角	83°
拍摄模式	等时拍摄/等距拍摄		



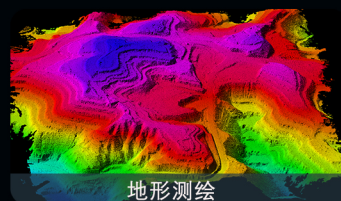
地质灾害



城市规划



水利应用



地形测绘



湖北省武汉市东湖高新区茅店山西路创星汇科技园D - 4F



027-87504895



18971618448



www.geosuntech.com

