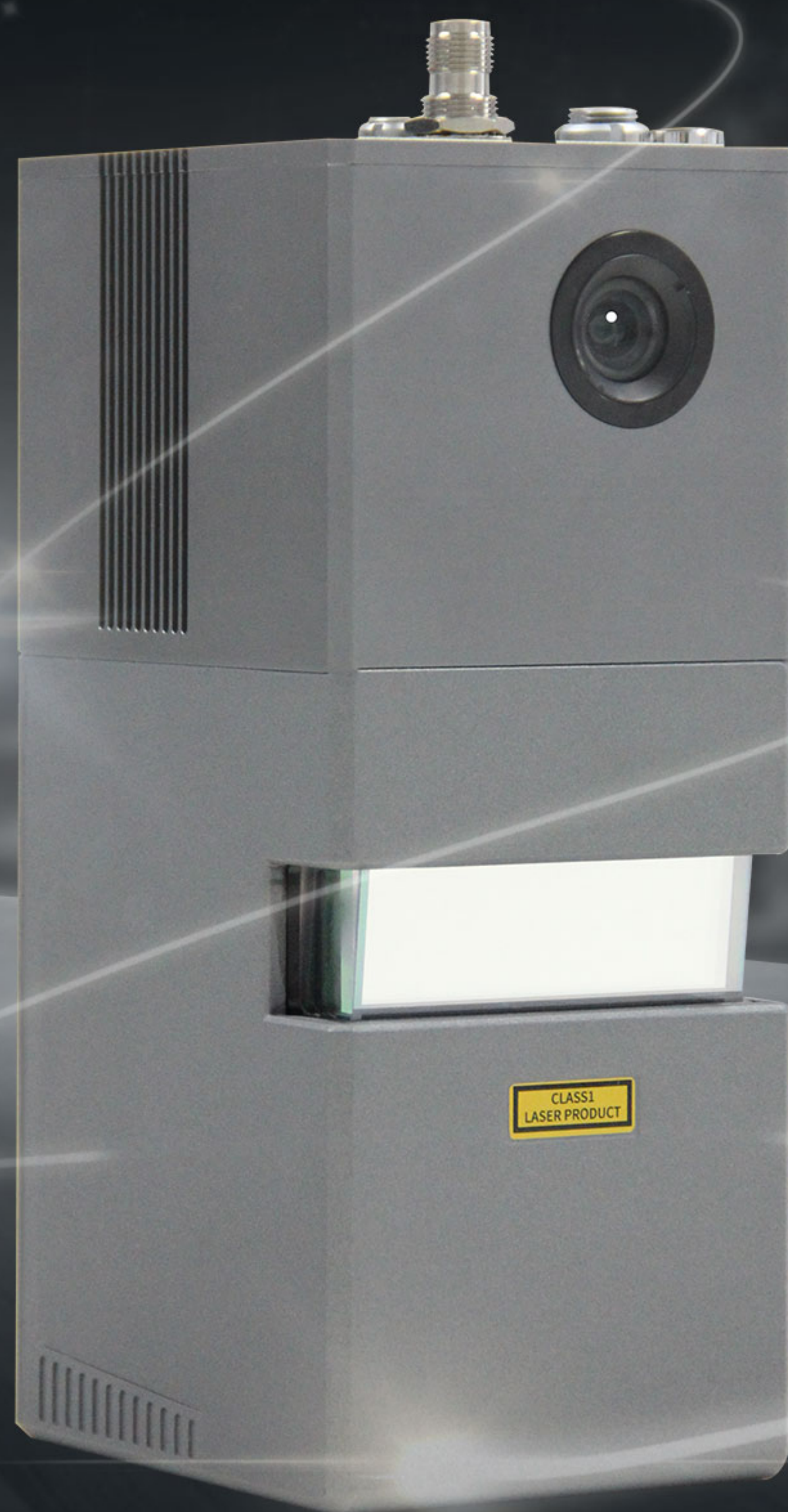




专 注 北 斗 导 航 定 位 应 用

gAir Hawk 空中鹰

无人机激光扫描系统



GS-920X

- 支持无基站作业
- 长测程
- 高精度
- 实时点云
- 实时回传

GS-920X是际上导航最新研发的新一代机载激光雷达扫描系统，搭配测绘级激光雷达、自主研发的高性能POS系统以及模块化测绘相机，系统兼具测程长、重量轻、穿透强、效率高等特点，适用于大高差下的大面积地形测量、应急测绘、实景三维中国建设、勘察设计等场景。

专注北斗导航定位应用



GS-920X

高穿透激光雷达扫描系统

性能技术参数

系统参数

点云精度	5cm@150m	电源范围	9-36V
外观尺寸	214×88×106.5mm	系统功耗	50W
工作温度	-20°C-55°C	搭载平台	旋翼/垂起固定翼
存储空间	128G	设备重量	1.6Kg (2600万像素相机)
作业高度	350m@20%反射率; 450m@35%反射率		1.7Kg (4500万像素相机)

POS性能参数

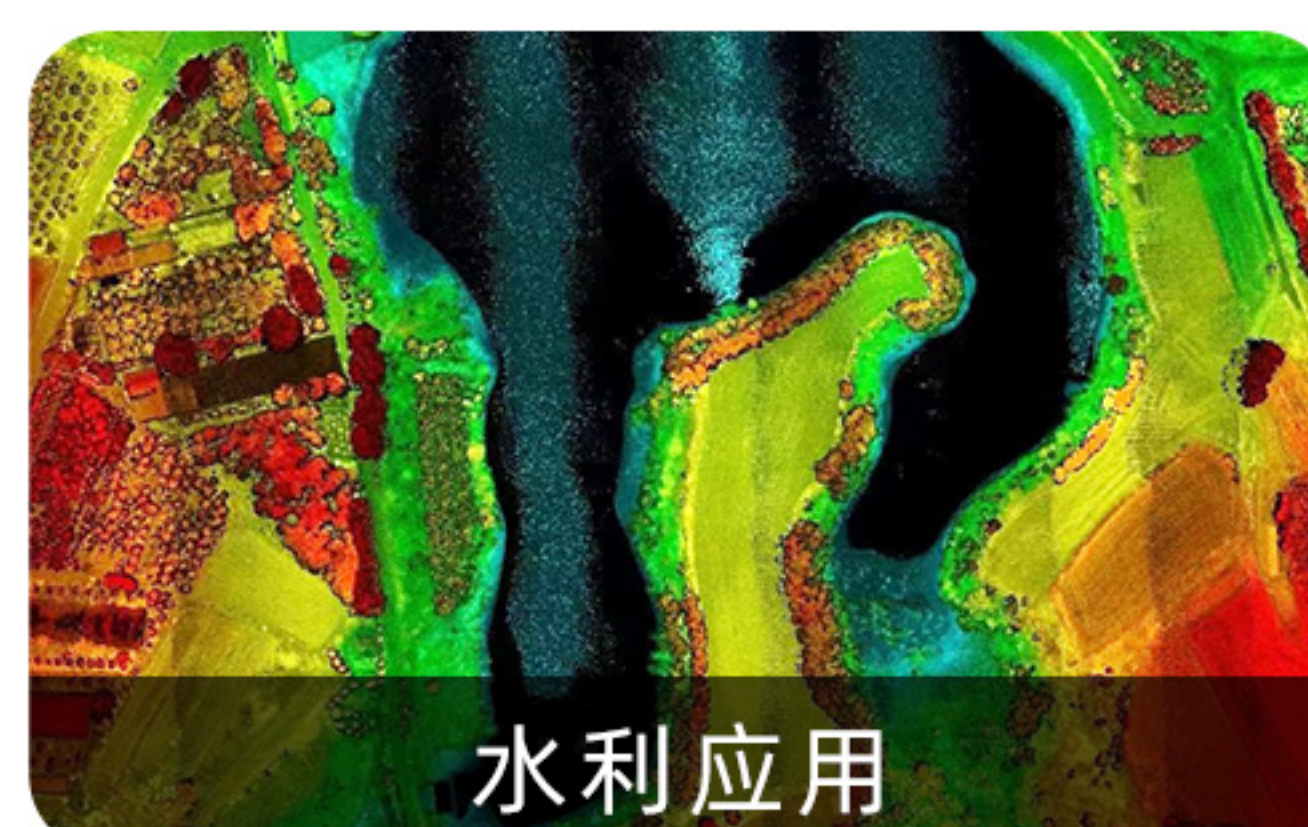
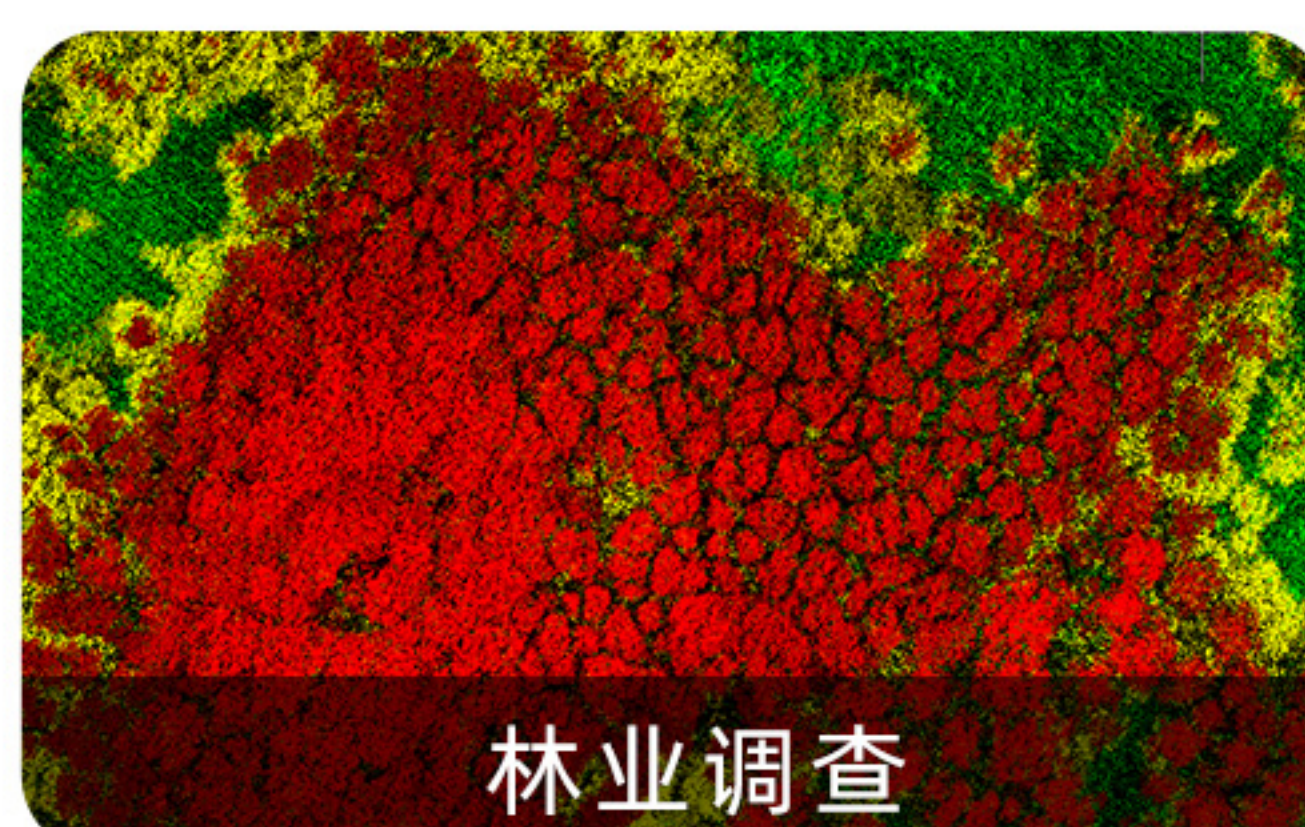
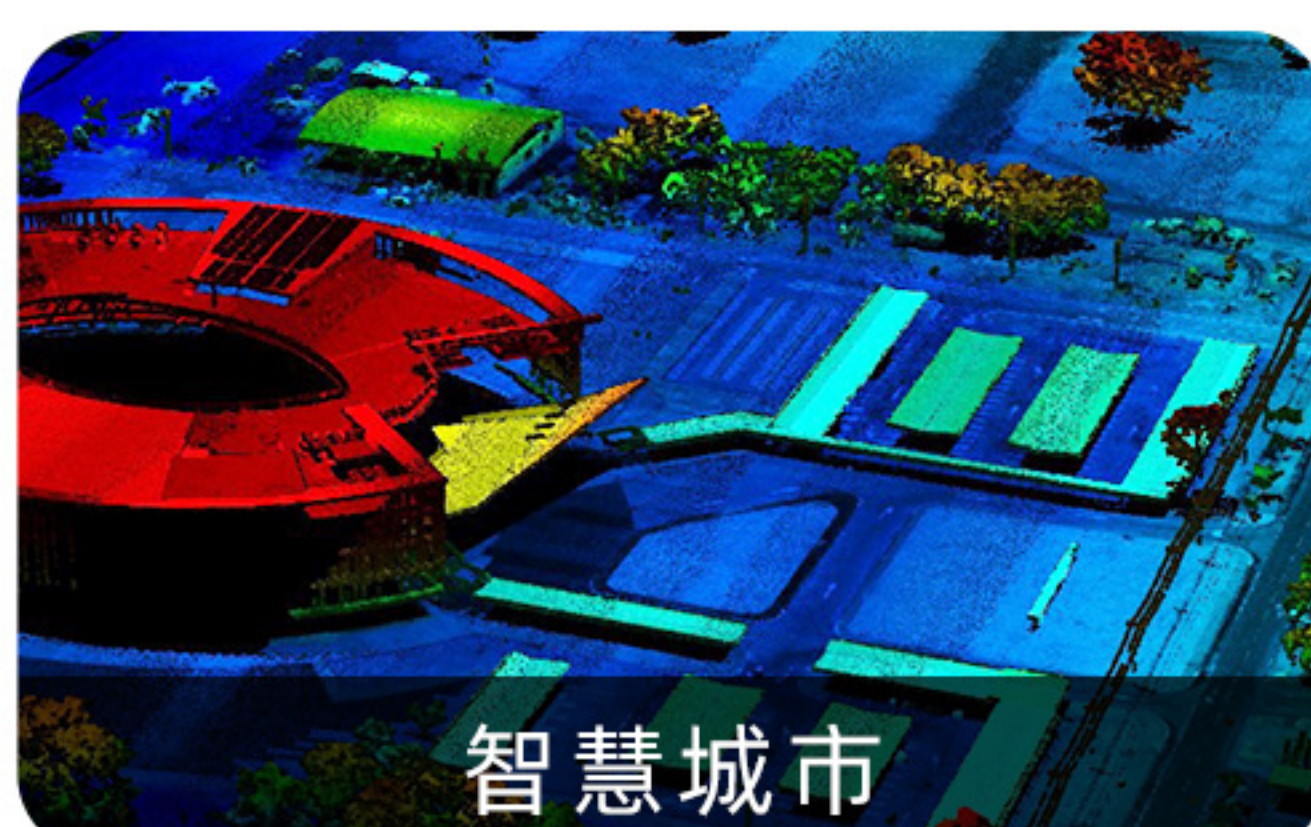
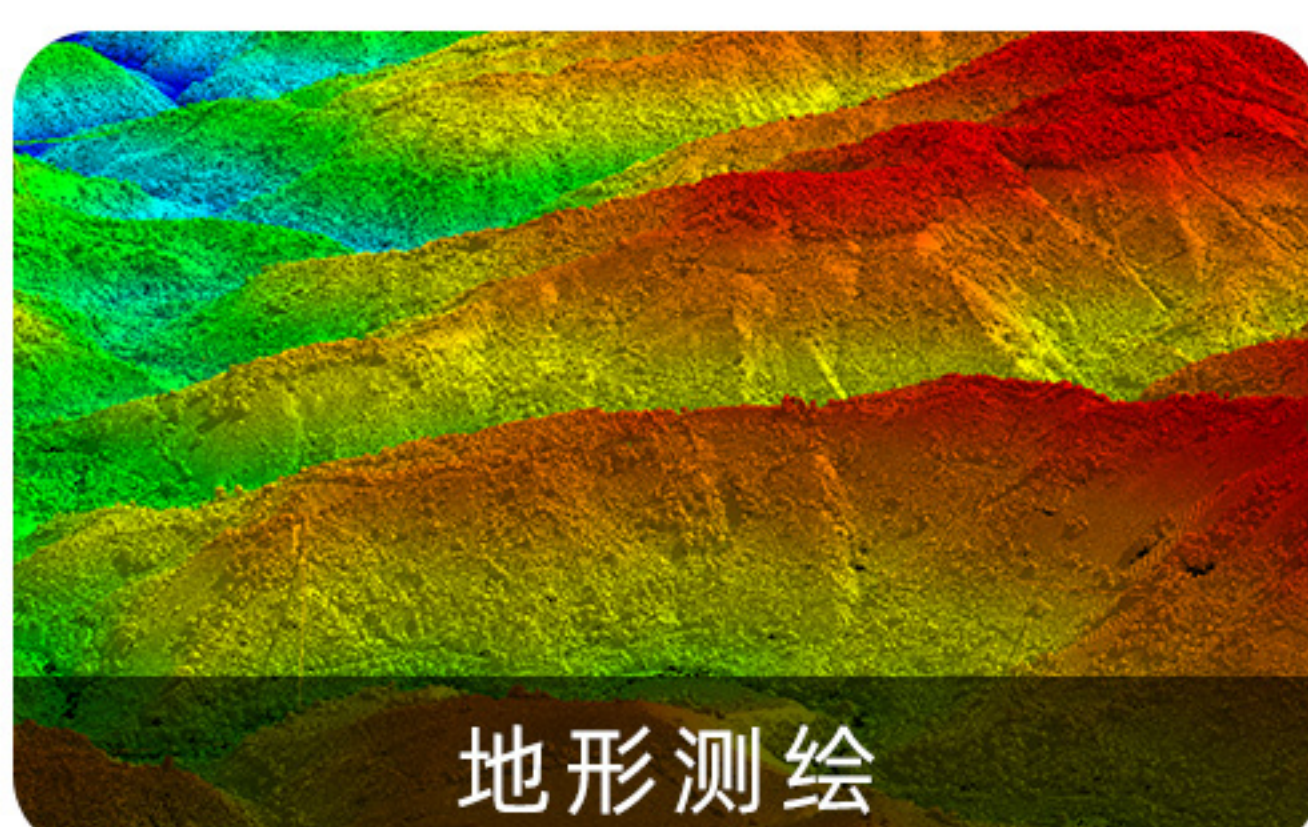
型号	gSpin 310	航向角精度	0.017°
数据更新频率	200Hz	横滚角精度	0.005°
定位精度	水平0.02m, 高程0.03m	俯仰角精度	0.005°
GNSS信号类型	GPS L1/L2/L5 ; GLONASS L1/L2 ; BDS B1c/B1/B2/B2a/B2b/B3 ; GALILEO E1/E5b/E5a		

激光器性能参数

测程	500m@20%反射率; 1000m@80%反射率	测距精度	±5mm
回波数	7次	视场角	90°
线数	90-300线/秒	点频	100KHz-1000KHz

相机参数

像素	2600万/4500万	焦距	16mm/18mm
----	-------------	----	-----------



湖北省武汉市东湖高新区茅店山西路天颐科技园D - 4F

027-87504895

15629015263

www.geosuntech.com

